

中国铁路物资股份有限公司

关于中国物流集团财务有限公司风险评估报告的议案

“ ”

7 ——

“ ”

一、物流集团财务公司基本情况

（一）基本信息

2024 3 25

L0287H211000001 2024 3 27

91110102MADDYF981Q

30

136 2 1-14-236

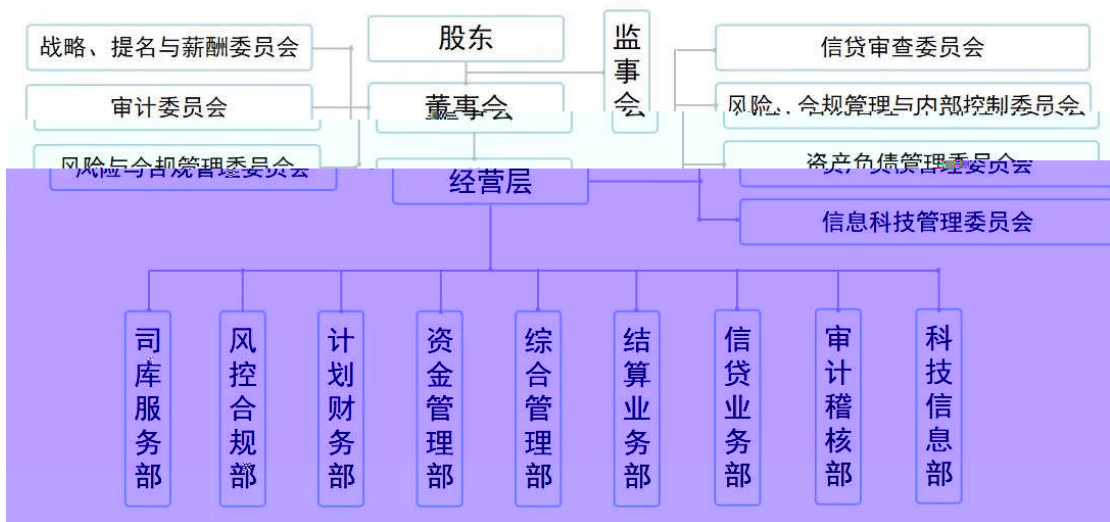
（二）股权结构信息

30 100%

（三）经营范围

二、物流集团财务公司风险管理的基本情况

(一) 内部控制环境



(二) 风险识别与评估

3.

4.

5.

(四) 内部控制总体评价

三、物流集团财务公司经营管理及风险管理情况

(一) 经营情况

		2024	12	31	
		115.52			11.61
	85.39		85.14		
30.12	2024		0.64		0.12

(二) 风险管理情况

2024 12 31

(三) 监管指标

2024 12

31

			2024 12
1		10.5%	88.87%
2		4%	0
3		5%	0
4		70%	0
5		25%	139.92%
6		80%	22.36%
7		1.5%	1.5%
8		100%	0

四、公司在物流集团财务公司存贷款情况

2024 12 31

0

0

五、风险评估意见

2025 4 28